

cicli
bam
BE DIFFERENT RIDE BAMBOO

BAMBOO

THE BEST MATERIAL FOR YOUR GRAVEL BIKE

TRY IT.

deda
ELEMENTI

pedemonte

INGRID

DAMIL
COMPONENTS

SLP
MAKE YOUR RULES

FONTANA FREDDA

EPICRIMS.CO

KOM



NOME NINA
SEGMENTO Gravel/Bikepacking

MONTAGGIO VIA DEL SALE

TRASMISSIONE E FRENI Shimano GRX 600/800 1X11 (meccanico)

RUOTE Cerchi
• Shimano CT-WHM8100
• Vittoria Terreno Dry Endurance 29x2.0

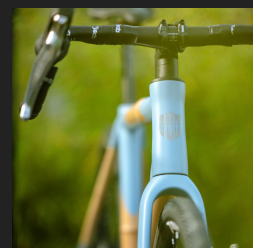
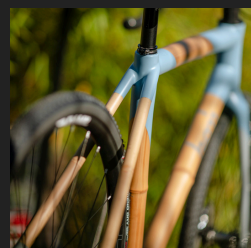
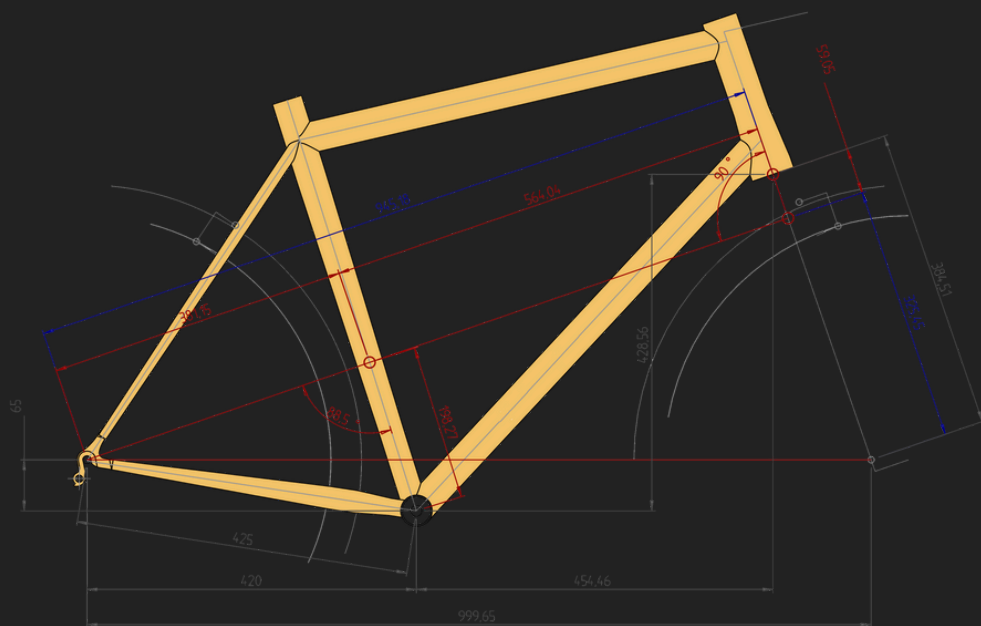
COMPONENTI Manubrio
• Deda Gera Alloy
Attacco Manubrio
• Deda Zero100
Sella
• Selle Italia model X
Reggisella
• Deda Zero1 Ø 27,2 mm

PREZZO 6.800€

COMPONENTI Montaggio con manubrio dritto e gruppo Shimano XT 6.500€

La configurazione dei componenti può variare in base alla disponibilità di mercato. Le immagini sono puramente indicative. Tempi di realizzazione: 90 gg dalla conferma d'ordine. Prezzi riservati ai clienti diretti BAM Cicli S.r.l., IVA inclusa; dazi e spedizioni calcolati di volta in volta. I prezzi si riferiscono a verniciatura base; verniciatura premium +500 €

“Una bicicletta leggera e dinamica che ha nella versatilità il suo punto di forza. Una gravel/race pronta ad accompagnarvi sia sugli asfalti più panoramici che le strade bianche mozzafiato. Geometrie moderne e passaggio cavi interno la rendono una bici unica e innovativa allo stesso tempo.”



NOME ALBA
SEGMENTO Gravel Race

- KIT TELAIO**
- Materiale: Canne di Bambù / Fibra di Lino/Carbonio
 - Forcella: in fibra di carbonio
 - Serie sterzo: 1"-1/5 integrato
 - Perni passanti: 100 x 12 Anteriore | 142 x 12 Posteriore
 - Reggisella: DEDA Ø 27,2 mm
 - Passaggio ruota Max 700 x 40/650B x 50
 - Passaggio guaine e tubi idraulici integrato da serie sterzo (passaggio cavi esterno su richiesta)
 - Movimento centrale Press-fit 386evo

PREZZO 5.000€

- EXTRA**
- Verniciatura premium 500€
 - Geometrie telaio su misura 900€

COLORI PREMIUM



Castagno
Sassello



Ginepro
del Beigua



Lungomare
Europa

ALBA
Scheda tecnica



NOME ALBA

SEGMENTO Gravel

MONTAGGIO "FUNKY"

**TRASMISSIONE
E FRENI** Shimano GRX 820 1x12 (meccanico)
Sram Apex 1x12 AXS (elettronico)

RUOTE Cerchi
• Damiel Crest Mk4 (colore mozzi custom:
Alu/Nero/Rosso/Verde/Blu/Oro/Viola)
Pneumatici
• Vittoria Terreno Dry 700x35

COMPONENTI Manubrio
• Deda Superzero gravel Alloy
Attacco Manubrio
• Deda Zero 100 (Alu)
Sella
• Selle Italia model X
Reggisella
• Deda Zero1 Ø 27,2 mm

PREZZO 7.900€

La configurazione dei componenti può variare in base alla disponibilità di mercato. Le immagini sono puramente indicative. Tempi di realizzazione: 90 gg dalla conferma d'ordine. Prezzi riservati ai clienti diretti BAM Cicli S.r.l., IVA inclusa; dazi e spedizioni calcolati di volta in volta. I prezzi si riferiscono a verniciatura base; verniciatura premium +500 €



NOME ALBA
SEGMENTO Gravel Race

MONTAGGIO "VELOCE"

TRASMISSIONE E FRENI Gruppo Shimano GRX Di2 825 2x12 (elettronico)
Guarnitura (48-31T - 170 o 172.5 o 175 mm)
Cassetta pignoni: Shimano Ultegra CS-R8101 (11-34T) o Shimano 105 CS-HG710-12 (11-36T)

RUOTE Cerchi
• Damil Monster carbon (colore mozzi custom: Alu/Nero/Rosso/Verde/Blu/Oro/Viola)
Pneumatici
• Vittoria Terreno Dry 700x35

COMPONENTI Manubrio
• Deda Superzero Gravel carbon
Attacco Manubrio
• Deda Superbox DCR
Sella
• Selle Italia Novus boost EVO
Reggisella
• Deda RS OMM (carbonio 175 gr) Ø 27,2 mm

PREZZO 9.400€

La configurazione dei componenti può variare in base alla disponibilità di mercato. Le immagini sono puramente indicative. Tempi di realizzazione: 90 gg dalla conferma d'ordine. Prezzi riservati ai clienti diretti BAM Cicli S.r.l., IVA inclusa; dazi e spedizioni calcolati di volta in volta. I prezzi si riferiscono a verniciatura base; verniciatura premium +500 €



RIDE DIFFERENT

cicli
bam

BE DIFFERENT RIDE BAMBOO